

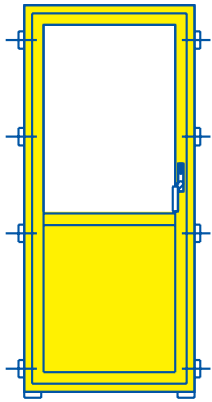
H-BALKONGDØR • BALCONYH-DOOR • H-DRZWIBALKONOWE

MONTERINGSANVISNING

MOUNTING INSTRUCTION

INSTRUKCJA MONTAZU





- Sørg for klosser under hvert hjørne
- Vær nøye med at bunnkarmen blir stående i vater.
- Ved killing må man passe på at karmene ikke presses inn.
- Pass på at klaringen er jevnt fordelt på begge sider.
- Vær ekstra nøye med klosser og feste bak hengsler og låsepunkt.

Vrider/lås medfølger umontert i en eske som inneholder ut- og innvendig vrider med skilt, 3 stk skruer m/hylsemutter, innbruddsikring, innvendig knappvrider og utvendig blindskilt.

SKUMMING

Brukes det fugeskum i fugen rundt karmen må karmen avstemples.

Dette fordi fugeskummets ekspansering vil bøye karmen inn mot dørbildet. Les bruksanvisningen for fugeskummet nøye. La avstemplingen stå til man er sikker på at fugeskummet ikke etterekspanderer.

DØRBREMS

H-balkongdøren har trinnløs luftestilling. Mekanismen ligger i overkant av dørbildet. Skal dørbildet tas ut av karmen må armen for dørbremsen som er festet til toppkarmen løsnes ved at en tar ut de to skruene som sitter der.

MONTERING AV H-BALKONGDØR MED HANDICAPERSKEL (se tegning 1 og 2)

1. Transportsikringen under terskelen MÅ fjernes!

2. Døren MÅ stå plant på gulvet eller på bindingsverket (se skisse). Døren settes inn på vanlig måte.

NB! For montering av produkter med lyd-dempende glass, se <http://www.fjordingstad.no/no/kundeservice/monteringsanvisning>

- Make sure that there are shims under each corner.
- Ensure that the bottom of the door frame is perfectly level.
- Ensure that the frame does not get pressed inwards when you wedge it.
- Ensure that the door is perfectly centered. Fix the hinge jamb first, then adjust the lock jamb with shims until the door closes perfectly without dragging on the threshold or binding on the frame.
- Take extra care over shims and fixings behind the hinges and the locking point.

The handle and lock furniture is delivered with the door, unfitted and in a box which contains the internal and external handles with escutcheons, 3 screws with sleeve nuts, internal locking tab and external blind plate.

FITTING AROUND THE FRAME

If expanding foam is being used around the frame, the frame must be braced. This is because the foam's expansion will tend to bend the frame in towards the sash. Read the expanding foam instructions carefully. Leave the bracing in place until you are sure that the foam is no longer expanding. Otherwise use pre-compressed sealing tape such as 'Comprib-and' or silicon sealant.

DOOR BRAKE

The balcony H-door has infinitely variable ventilation positions. The mechanism is fitted in the top edge of the door. If the door needs to be taken out of the frame, the arm of the door brake, which is attached to the top of the frame, must be released by unscrewing the two screws that hold it there.

INSTALLING A DOOR WITH A WHEELCHAIR TRESHOLD (look at drawing 1 and 2)

1. The strap under the threshold for security during transport must be removed.

2. The door must rest flat on the floor or on the framework (see diagram). Install the door in the normal manner.

- Umiescic drzwi na dwóch klockach położonych pod pionowymi elementami ościeżnicy.
- Ustalic poziom przykladając poziomice do progu, w razie potrzeby podkladając dodatkowe klocki pod ościez.
- Ustalic pion przykladając poziomice do bocznej czesci ościezy, po prawej i po lewej stronie, następnie zaklinowac gorna czesc drzwi.
- Otworzyc lekko drzwi i sprawdzic czy szczelina miedzy ościeza a skrzydlem jest jednakowa.
- korekty dokonujemy poprzez przesuniecie ościezy w dolnej lub gornej czesci.

Do drzwi balkonowych dolaczone jest opakowanie, ktore zawiera zewnetrzna i wewnetrzna czesc klamki, szyld, sruby z nakretkami, wkladke i zaslepkę.

MONTAZ DRZWI

- Wneke otworu oczyszcic z piasku i innych zanieczyszczen.
- Przed wypelnieniem pianka montazowa okna i drzwi mocujem za pomoca dybli w miejscach zaznaczonych na rysunkach
- Po wyschnieciu pianki jeszcze raz sprawdzic czy drzwi poprawnie sie otwieraja.

HAMULEC

Drzwi balkonowe H maja wiele mozliwosci wentylacji.

Mechanizm blokujacy drzwi w kazdej pozycji otwarcia (hamulec) umieszczony jest na gorze skrzydla, musi byc zdjety poprzez wykrezenie 2 wkretow mocujacych.

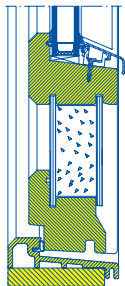
MONTAZ DRZWI BALKONOWYCH Z NISKIM PROGIEM (HANDICAP)

1. Drzwi na czas transportu posiadaja zabezpieczenie umieszczone pod progiem, ktore przed montazem nalezy usunac.

2. Drzwi powinny przylegac do podloza cala powierzchnia progu - tak jak pokazuje rysunek.

in out

1.



2.

